



АгроПром  
комплектация

---

*Группа компаний*



**НА БЛАГО БУДУЩИХ ПОКОЛЕНИЙ**



**АгроПром**  
комплектация  
Группа компаний



ОДНО ИЗ ВЕДУЩИХ  
В РОССИЙСКОЙ ФЕДЕРАЦИИ  
АГРОПРОМЫШЛЕННЫХ  
ОБЪЕДИНЕНИЙ  
С ЗАМКНУТЫМ ЦИКЛОМ  
ПРОИЗВОДСТВА  
«ОТ ПОЛЯ ДО ПРИЛАВКА»

**130** ТЫС. ГА  
ЗЕМЕЛЬНЫЙ БАНК  
ГРУППЫ КОМПАНИЙ  
В КУРСКОЙ,  
ТВЕРСКОЙ  
И РЯЗАНСКОЙ  
ОБЛАСТЯХ

**482** ТЫС. ТОНН  
МОЩНОСТЬ  
ЕДИНОВРЕМЕННОГО  
ХРАНЕНИЯ ЗЕРНА  
НА 5 ЭЛЕВАТОРАХ  
ГРУППЫ КОМПАНИЙ

**95** ТЫС. ТОНН  
ПРОИЗВОДСТВО  
ГОТОВОЙ МОЛОЧНОЙ  
ПРОДУКЦИИ В ГОД

**380** ТЫС. ТОНН  
ПРОИЗВОДСТВО МЯСА  
И МЯСОПРОДУКТОВ  
В ГОД

**220** ТЫС. ТОНН  
ПРОИЗВОДСТВО  
МОЛОКО-СЫРЬЯ  
В ГОД

**1** МЛН ТОНН  
КОМБИКОРМОВ  
В ГОД ПРОИЗВОДЯТ  
4 КОМБИКОРМОВЫХ  
ЗАВОДА ГРУППЫ  
КОМПАНИЙ

**Группа компаний**  
**«АГРОПРОМКОМПЛЕКТАЦИЯ»**

**12 000**  
СОТРУДНИКОВ

**45** ТЫС. ГОЛОВ  
ОБЩЕЕ ПОГОЛОВЬЕ  
5 МОЛОЧНЫХ  
КОМПЛЕКСОВ КРС

**2,3** МЛН ГОЛОВ  
РЕАЛИЗАЦИЯ  
СВИНЕЙ В ГОД

# Растениеводство

ПОДГОТОВКА СЕМЯН  
 СЕЛЬСКОХОЗЯЙСТВЕННЫХ  
 КУЛЬТУР, В ТОМ ЧИСЛЕ  
 ЗЕРНОБОБОВЫХ

**130** ТЫС. ГА  
 ЗЕМЕЛЬНЫЙ  
 БАНК

СОБСТВЕННОЕ  
 ПРОИЗВОДСТВО  
 СЕМЯН ЗЕРНОВЫХ  
 И ЗЕРНОБОБОВЫХ

**10** ТЫС. ТОНН  
 В ГОД

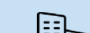
КОРМОЗАГОТОВКА

**550** ТЫС. ТОНН  
 ГРУБЫХ  
 КОРМОВ

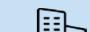


## Предприятия

**Тверская область**  
**ООО «РУЧЬЕВСКОЕ»**


 Ржевский,  
 Конаковский районы

**Рязанская область**  
**ООО «АПК-РЯЗАНЬ»**


 Кораблинский,  
 Милославский,  
 Михайловский,  
 Пронский,  
 Рязский,  
 Старожиловский,  
 Скопинский районы

**Курская область**  
**ООО «АПК-ЧЕРНОЗЕМЬЕ»**

**Филиал «Северный»**

 Дмитриевский,  
 Железногорский,  
 Фатежский  
 районы

**Филиал «Южный»**

 Конышевский  
 район

# Кормопроизводство

1

МЛН ТОНН

ПРОИЗВОДСТВО  
КОМБИКОРМОВ В ГОД

482 ТЫС. ТОНН

ЕДИНОВРЕМЕННОЕ  
ХРАНЕНИЕ5 КОМБИКОРМОВЫХ  
ЗАВОДОВ

5 ЭЛЕВАТОРОВ

КУРСКАЯ ОБЛАСТЬ

558 ТЫС. ТОНН  
ПРОИЗВОДСТВО  
КОМБИКОРМОВ  
В ГОД252 ТЫС. ТОНН  
ЕДИНОВРЕМЕННОЕ  
ХРАНЕНИЕ  
ЗЕРНА

ТВЕРСКАЯ ОБЛАСТЬ

399 ТЫС. ТОНН  
ПРОИЗВОДСТВО  
КОМБИКОРМОВ  
В ГОД80 ТЫС. ТОНН  
ЕДИНОВРЕМЕННОЕ  
ХРАНЕНИЕ  
ЗЕРНА

РЯЗАНСКАЯ ОБЛАСТЬ

315 ТЫС. ТОНН  
ПРОИЗВОДСТВО  
КОМБИКОРМОВ  
В ГОД150 ТЫС. ТОНН  
ЕДИНОВРЕМЕННОЕ  
ХРАНЕНИЕ  
ЗЕРНА

# СВИНОВОДСТВО



АО «АГРОФИРМА «ДМИТРОВА ГОРА» (ТВЕРСКАЯ ОБЛАСТЬ) ИМЕЕТ СТАТУС СЕЛЕКЦИОННО-ГЕНЕТИЧЕСКОГО ЦЕНТРА ПО РАЗВЕДЕНИЮ ПОРОД ЛАНДРАС, ЙОРКШИР И КРУПНАЯ БЕЛАЯ

ООО «АГРОПРОМКОМПЛЕКТАЦИЯ-КУРСК» (КУРСКАЯ ОБЛАСТЬ) ИМЕЕТ СТАТУС СЕЛЕКЦИОННО-ГЕНЕТИЧЕСКОГО ЦЕНТРА ПО РАЗВЕДЕНИЮ ПОРОД ЛАНДРАС, ДЮРОК И КРУПНАЯ БЕЛАЯ

**СВК находятся  
в 3 регионах:  
Курской,  
Тверской  
и Рязанской  
областях**



**2,3** МЛН ГОЛОВ

РЕАЛИЗАЦИЯ СВИНЕЙ  
В ГОД

**24** современных  
автоматизированных  
свинокомплекса

ВКЛЮЧАЯ ПЛЕМЕННЫЕ  
ФЕРМЫ В КУРСКОЙ  
И ТВЕРСКОЙ ОБЛАСТЯХ

**ТВЕРСКОЙ  
РЕГИОН**

ГЕНЕТИКА АПК	КОЛИЧЕСТВО ГОЛОВ	ПРОИЗВОДСТВО ПЛЕМЕННОЙ СВИНКИ В МЕСЯЦ
СВК «ЗВЯГИНСКИЙ»	2500	1300
«РЖЕВСКИЙ БЕКОН»	2500	1300
НУКЛЕУС (ТВЕРЬ)	1100	560

**КУРСКИЙ  
РЕГИОН**

ГЕНЕТИКА АПК	КОЛИЧЕСТВО ГОЛОВ	ПРОИЗВОДСТВО ПЛЕМЕННОЙ СВИНКИ В МЕСЯЦ
НУКЛЕУС (КУРСК)	2500	1300
СВК «ПЛАТАВСКИЙ»	1500	650
СВК «ОРЛЯНСКИЙ»	2500	1300
СВК «МАШКИНСКИЙ»	2500	1300

# Молочное животноводство

**45** ТЫС. ГОЛОВ  
ОБЩЕЕ ПОГОЛОВЬЕ  
КРС

**11** ТЫС. ЛИТРОВ  
СРЕДНИЙ УДОЙ  
НА ОДНУ ФУРАЖНУЮ  
КОРОВУ В ГОД

**220**

ТЫС. ТОНН  
ВАЛОВОЙ НАДОЙ  
В ГОД



**5 молочных комплексов  
КРС в Тверской и Курской  
областях**

«Дмитрогорское  
молоко»  
«Ручьевское  
молоко»

Комплекс КРС  
«Троицкий»  
Комплекс КРС  
«Троицкий-2»

Комплекс КРС  
«Дмитриевский»

# Мясное скотоводство



ОБЕСПЕЧЕНИЕ  
МЯСОПЕРЕРАБАТЫВАЮЩИХ ЗАВОДОВ ГРУППЫ  
СОБСТВЕННЫМ СЫРЬЕМ ВЫСОКОГО КАЧЕСТВА

2

МЯСНЫХ  
КОМПЛЕКСА КРС

8100 общее  
поголовье

3300 ТОНН  
МЯСА В ГОД

# Мясопереработка КМПЗ

ООО «КУРСКИЙ МЯСОПЕРЕРАБАТЫВАЮЩИЙ ЗАВОД» (С. ЛИНЕЦ,  
КУРСКАЯ ОБЛАСТЬ) – ОДНО ИЗ САМЫХ ИННОВАЦИОННЫХ  
ПРЕДПРИЯТИЙ В РОССИИ. ВХОДИТ В ТРОЙКУ НАИБОЛЕЕ  
ВЫСОКОТЕХНОЛОГИЧНЫХ ПРЕДПРИЯТИЙ ЕВРОПЫ

# 300

ТЫС. ТОНН

МЯСА И МЯСОПРОДУКТОВ,  
В ТОМ ЧИСЛЕ **35 ТЫС. ТОНН**  
ПОЛУФАБРИКАТОВ В ГОД



## СУТОЧНОЕ ПРОИЗВОДСТВО

**7000** ГОЛОВ СВИНЕЙ  
МОЩНОСТЬ ЦЕХА  
УБОЯ

**4500** ГОЛОВ В СУТКИ  
СКОРОСТЬ ЛИНИИ  
ОБВАЛКИ

КОМПАНИЯ СЕРТИФИЦИРОВАНА  
НА СООТВЕТСТВИЕ СТАНДАРТУ  
FSSC-22000 ВЕРСИИ 5



## ЕЖЕГОДНОЕ ПРОИЗВОДСТВО

**5,4** ТЫС. ТОНН  
МУКОЗЫ

**1,7** ТЫС. ТОНН  
КРОВЯНОЙ  
МУКИ

**7** ТЫС. ТОНН  
ЕДИНОВРЕМЕННОГО ХРАНЕНИЯ  
ЗАМОРОЖЕННОГО СЫРЬЯ

**9,5** ТЫС. ТОНН  
МЯСОКОСТНОЙ  
МУКИ

**8** ТЫС. ТОНН  
КОРМОВОГО  
ЖИРА





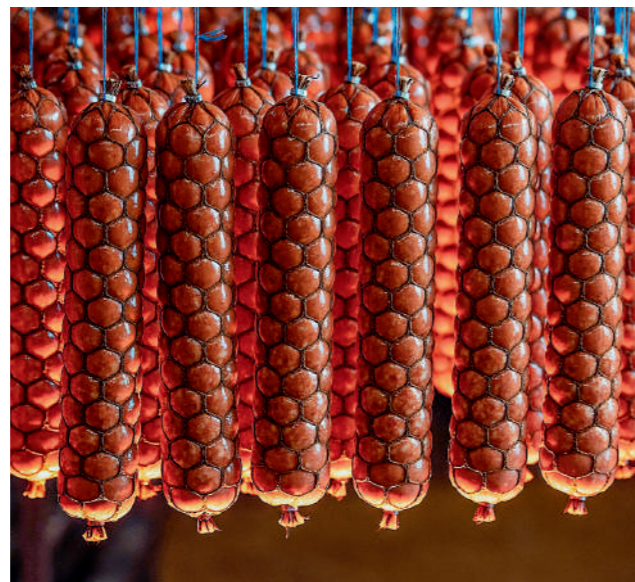
# Мясопереработка ДМПЗ

ООО «ДМИТРОГОРСКИЙ МЯСОПЕРЕРАБАТЫВАЮЩИЙ ЗАВОД» (С. ДМИТРОВА ГОРА, ТВЕРСКАЯ ОБЛАСТЬ) – ОДНО ИЗ ЛУЧШИХ МЯСОПЕРЕРАБАТЫВАЮЩИХ ПРЕДПРИЯТИЙ ТВЕРСКОЙ ОБЛАСТИ

# 80

ТЫС. ТОНН

МЯСА  
И МЯСОПРОДУКТОВ



## ПРОИЗВОДСТВЕННЫЕ МОЩНОСТИ

**38** ТЫС. ТОНН  
КОЛБАСНЫХ  
ИЗДЕЛИЙ

**3** ТЫС. ТОНН  
ЗАМОРОЖЕННЫХ  
ПОЛУФАБРИКАТОВ

**2,5** ТЫС. ТОНН  
МЯСОКОСТНОЙ  
МУКИ

**2,5** ТЫС. ТОНН  
КОРМОВОГО  
ЖИРА

ПРЕДПРИЯТИЕ  
СЕРТИФИЦИРОВАНО  
НА СООТВЕТСТВИЕ ГОСТ Р ИСО  
22000-2019 (ISO 22000:2018)



# Переработка молока

ООО «ДМИТРОГОРСКИЙ МОЛОЧНЫЙ ЗАВОД»  
 (С. ДМИТРОВА ГОРА, ТВЕРСКАЯ ОБЛАСТЬ) –  
 ОДИН ИЗ САМЫХ ИННОВАЦИОННЫХ МОЛОЧНЫХ  
 ЗАВОДОВ В РОССИИ С МАКСИМАЛЬНЫМ УРОВНЕМ  
 АВТОМАТИЗАЦИИ И РОБОТИЗАЦИИ



ПРОИЗВОДСТВЕННЫЕ  
МОЩНОСТИ

**200 ТЫС. ТОНН**  
 ПЕРЕРАБОТКА  
 СЫРОГО МОЛОКА  
 В ГОД

**95 ТЫС. ТОНН**  
 ПРОИЗВОДСТВО  
 ГОТОВОЙ МОЛОЧНОЙ  
 ПРОДУКЦИИ В ГОД

КОМПАНИЯ СЕРТИФИЦИРОВАНА  
 НА СООТВЕТСТВИЕ ТРЕБОВАНИЯМ  
 ГОСТ Р ИСО 22000-2019

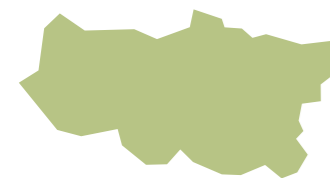
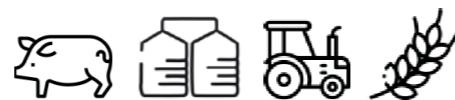
# География производственных активов



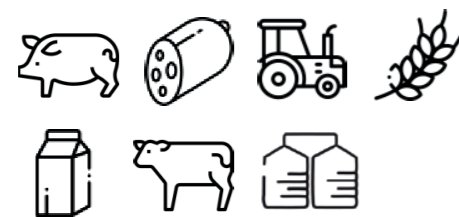
**Г. МОСКВА,  
МОСКОВСКАЯ  
ОБЛАСТЬ**



**РЯЗАНСКАЯ  
ОБЛАСТЬ**



**ТВЕРСКАЯ  
ОБЛАСТЬ**



**КУРСКАЯ  
ОБЛАСТЬ**



## Экспорт



ЭКСПОРТ ЯВЛЯЕТСЯ  
СТРАТЕГИЧЕСКИМ  
НАПРАВЛЕНИЕМ ДЕЯТЕЛЬНОСТИ  
ГРУППЫ КОМПАНИЙ  
«АГРОПРОМКОМПЛЕКТАЦИЯ»

ЦЕЛЬ:

расширение экспортного потенциала, географии присутствия и увеличение объемов производства. Продукция реализуется в страны ЕАЭС, Юго-Восточной и Центральной Азии, Африки под брендом торговой компании APK Trading Company



В ПЕРВОМ ПОЛУГОДИИ 2023 ГОДА  
ГК «АГРОПРОМКОМПЛЕКТАЦИЯ»  
УВЕРЕННО ЗАНЯЛА

### 1 МЕСТО

В РЕЙТИНГЕ ЭКСПОРТЕРОВ  
ПРОДУКЦИИ СВИНОВОДСТВА  
В СТРАНЫ ЕАЭС В НАТУРАЛЬНОМ  
ВЫРАЖЕНИИ С ДОЛЕЙ 38 %  
ОТ ОБЩЕГО ОБЪЕМА

### 2 МЕСТО

В РЕЙТИНГЕ ЭКСПОРТЕРОВ  
ПРОДУКЦИИ СВИНОВОДСТВА  
В СТРАНЫ ДАЛЬНЕГО  
ЗАРУБЕЖЬЯ С ДОЛЕЙ 19 %  
ОТ ОБЩЕГО ОБЪЕМА

# Оптовые продажи

ООО «Торговый дом «Дмитрогорский продукт» осуществляет оптовую реализацию мясной, колбасной и молочной продукции перерабатывающих предприятий Группы через собственную сеть филиалов:

«ВЛАДИМИР»,  
 «МОСКВА»,  
 «САНКТ-ПЕТЕРБУРГ»,  
 «СЕВЕР»,  
 «СЕВЕРО-ЗАПАД»,  
 «ЮГ»

Снабжение Группы обеспечивает торговно-закупочный отдел

Оперативная доставка продукции от производственных предприятий Группы в магазины и ее хранение на специализированных распределительных складах обеспечивает собственная служба логистики



# География охвата

РЕАЛИЗАЦИЯ ПРОДУКЦИИ ОСУЩЕСТВЛЯЕТСЯ ТОРГОВЫМ ДОМОМ И ТОРГОВО-ЗАКУПОЧНЫМ ОТДЕЛОМ ГРУППЫ КОМПАНИЙ В 42 СУБЪЕКТАХ РОССИЙСКОЙ ФЕДЕРАЦИИ

Г. МОСКВА,  
 Г. САНКТ-ПЕТЕРБУРГ;

БЕЛГОРОДСКАЯ,  
 БРЯНСКАЯ,  
 ВЛАДИМИРСКАЯ,

НИЖЕГОРОДСКАЯ,  
 ОМСКАЯ,  
 ОРЕНБУРГСКАЯ,  
 ОРЛОВСКАЯ,  
 ПЕНЗЕНСКАЯ,  
 РОСТОВСКАЯ,  
 РЯЗАНСКАЯ,  
 САМАРСКАЯ,  
 САРАТОВСКАЯ,  
 СВЕРДЛОВСКАЯ,  
 СМОЛЕНСКАЯ,  
 ТВЕРСКАЯ,  
 ТУЛЬСКАЯ,  
 ЧЕЛЯБИНСКАЯ,  
 ЯРОСЛАВСКАЯ  
 ОБЛАСТИ;

КРАСНОДАРСКИЙ,  
 КРАСНОЯРСКИЙ,  
 ПЕРМСКИЙ,  
 СТАВРОПОЛЬСКИЙ  
 КРАЯ;

ВОЛГОГРАДСКАЯ,  
 ВОРОНЕЖСКАЯ,  
 ИВАНОВСКАЯ,  
 КАЛИНИНГРАДСКАЯ,  
 КАЛУЖСКАЯ,  
 КЕМЕРОВСКАЯ,

ЛИПЕЦКАЯ,  
 МОСКОВСКАЯ,  
 МУРМАНСКАЯ,  
 НОВОСИБИРСКАЯ,

РЕСПУБЛИКИ  
 АДЫГЕЯ,  
 БАШКОРТОСТАН,  
 ТАТАРСТАН,  
 ЧУВАШИЯ



# Фирменная розница

СЕТЬ ФИРМЕННОЙ РОЗНИЧНОЙ ТОРГОВЛИ ГРУППЫ ПРЕДСТАВЛЕНА В 5 СУБЪЕКТАХ РФ И ВКЛЮЧАЕТ СЫШЕ 100 МАГАЗИНОВ «ДМИТРОГОРСКИЙ ПРОДУКТ» И ФЕРМЕРСКИХ ЛАВОК «БЛИЖНИЕ ГОРКИ»

Реализация продукции потребителям осуществляется через торговые дома фирменной розницы:

«КОРОВИНО»  
(Г. ЗЕЛЕНОГРАД)  
«ТВЕРСКИЕ ГОРКИ»  
(ТВЕРСКАЯ ОБЛАСТЬ)  
«ДАЛЬНИЕ ГОРКИ»  
(КУРСКАЯ, ОРЛОВСКАЯ ОБЛАСТИ)  
«КОНАКОВСКИЙ ПРОДУКТ»  
(КОНАКОВО, ДУБНА)



# Торговые марки

НАША ПРОДУКЦИЯ – ЭТО ВСЕГДА ВЫСОКОЕ КАЧЕСТВО КОЛБАСНЫХ ИЗДЕЛИЙ И ПРОДУКТОВ ИЗ МОЛОКА, ДЛЯ ИЗГОТОВЛЕНИЯ КОТОРЫХ ИСПОЛЬЗУЕТСЯ ТОЛЬКО НАТУРАЛЬНОЕ СЫРЬЕ И САМЫЕ ПЕРЕДОВЫЕ ТЕХНОЛОГИИ



## «БЛИЖНИЕ ГОРКИ»

Премиальный бренд, в ассортименте которого отборное свежее мясо, охлажденные и замороженные полуфабрикаты, колбасные изделия и деликатесы, созданные из лучших ингредиентов с применением уникальных рецептов. «Ближние Горки» – верность фермерским традициям!



## «ИСКРЕННЕ ВАШ»

Натуральная молочная и кисломолочная продукция, изготовленная с заботой и любовью на инновационных комплексах в Тверской и Курской областях. «Искренне Ваш» – фермерские продукты из свежего молока!



## «ДМИТРОГОРСКИЙ ПРОДУКТ»

Высококачественные колбасные изделия и продукты из молока, для изготовления которых используется только натуральное сырье и самые передовые технологии. «Дмитрогорский продукт» – качество, неповторимый вкус и доступность для потребителя!



# Социальная политика

СОЦИАЛЬНАЯ ОТВЕТСТВЕННОСТЬ БИЗНЕСА –  
ПРИОРИТЕТ ПРЕДПРИЯТИЙ ГРУППЫ КОМПАНИЙ

## РАЗВИТИЕ СЕЛА

ГК «Агропромкомплектация» принимает активное участие в реализации социальных проектов в рамках программы «Комплексное развитие сельских территорий» совместно с Министерством сельского хозяйства РФ, федеральными и региональными органами власти. Значимые инфраструктурные объекты созданы и отремонтированы в Дмитрогорском сельском поселении Тверской области. На очереди – новые поселки в Курской и Тверской областях.

## СПОРТ

ГК «Агропромкомплектация» реализует ряд важных социальных инвестпроектов в регионах присутствия, создает комфортные условия для поддержания баланса жизни и работы. Сотрудники Группы компаний, которые ведут активный образ жизни, имеют возможность заниматься в спортивных центрах по льготным ценам. Каждый год на различных площадках проводятся корпоративные соревнования по футболу, волейболу, настольному теннису и другим видам спорта.

## ОБРАЗОВАНИЕ

С 2019 года под управлением ГК «Агропромкомплектация» находится «Дмитриевский агротехнологический колледж», который помогает формировать высококвалифицированные кадры для АПК. С помощью Группы компаний расширен спектр специальностей для обучения, проведена реконструкция и модернизация учебного заведения.

## ЗАСЛУГИ

Коллектив Группы компаний получил благодарность Президента РФ за заслуги в развитии сельского хозяйства и достигнутые трудовые успехи.





АгроПром  
комплектация

---

*Группа компаний*

Группа компаний  
«Агропромкомплектация»

124482, Москва, Зеленоград,  
Яблоневая аллея, д. 313 Б

+7 (499) 951-34-27

[info@apkholding.ru](mailto:info@apkholding.ru)